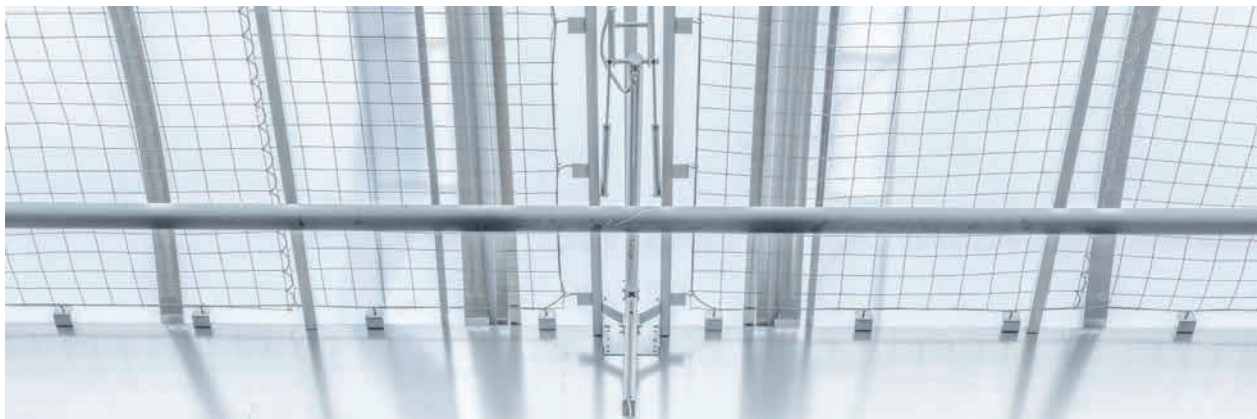


# Ochrana proti propadnutí pro pásový světlík typ LB-DSL

**VELUX®**
**Commercial**


Větší bezpečnost při montážních a údržbových pracích na střeše  
Po montáži už nepotřebujete žádné ochranné síť

## Ochrana proti propadnutí pro pásový světlík typ LB-DSL

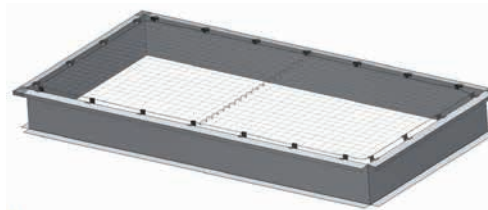
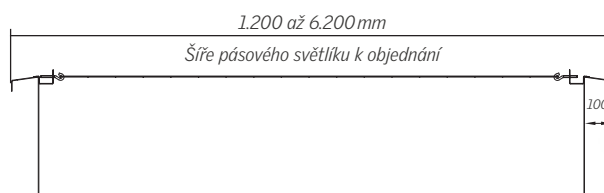
- ochranná síť z pozinkované oceli k montáži v průběhu montáže pásového světlíku
- filigránová konstrukce s atraktivním vzhledem zajišťuje velký přísun denního světla
- možná dodatečná montáž (manžety jiných výrobců na vyžádání) (užitečné např. při výměně zasklení)
- pro pásové světlíky s objednací šíří 1.200 až 6.200 mm
- nepřetržitá ochrana proti propadnutí pod pásovým světlíkem v oblasti klapek
- nahlášeno k patentování
- dostupné varianty: LB-DSL 600 J a LB-DSL 1200 J, testováno a certifikováno při zkušebním zatížení 600 J a 1.200 J
- „Bezpečné proti propadnutí“ podle zásady německého stavebního profesního spolku GS-BAU-18
- Odolnost proti nárazovému namáhání (SB 1200) podle normy EN 14963



Typ LB-DSL 600 J

## Oblast použití a šíře k objednávce

- pozinkovaná ochranná síť s velikostí ok od 90 x 100 mm (LB-DSL 600 J) a 50 x 100 mm (LB-DSL 1.200 J) pro přímou montáž během montáže pásového světlíku
- upevnění pomocí přídržných lamel k hlavě manžety
- pro pásové světlíky s objednací šíří 1.200 až 6.200 mm
- lze namontovat na všechny typy ocelových manžet a dřevěné manžety na místě
- lze dodatečně namontovat na konstrukce v průběhu renovace pásového světlíku
- technologie připojení navržena na patentování



LB-DSL 600 J

### Upozornění:

Ochranné systémy proti propadnutí pro pásové světlíky s trvalým, kolektivním ochranným účinkem pro zajištění bezpečnosti pohybu na střeších jsou testovány německým profesním sdružením BG, certifikovány podle německé stavební normy GS-BAU-18 a splňují platné normy a předpisy (např. DIN 4426:2017-01, německé směrnice pro pracoviště ASR A2.1, nařízení německého zákonného pojištění proti úrazům DGUV 38 a předpis DGUV 201-054).

2.1.1  
VARIO-THERM

2.1.2  
VARIO-NORM

2.1.3  
VARIO-THERM-S

